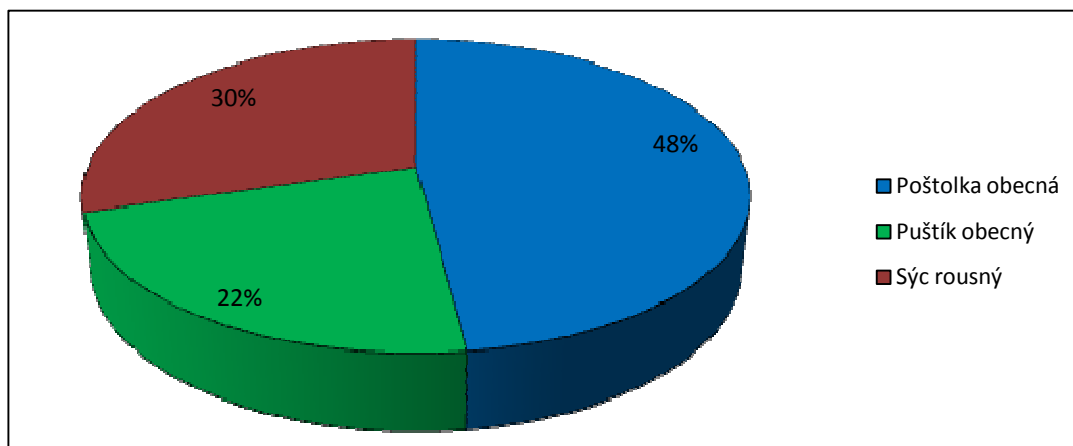
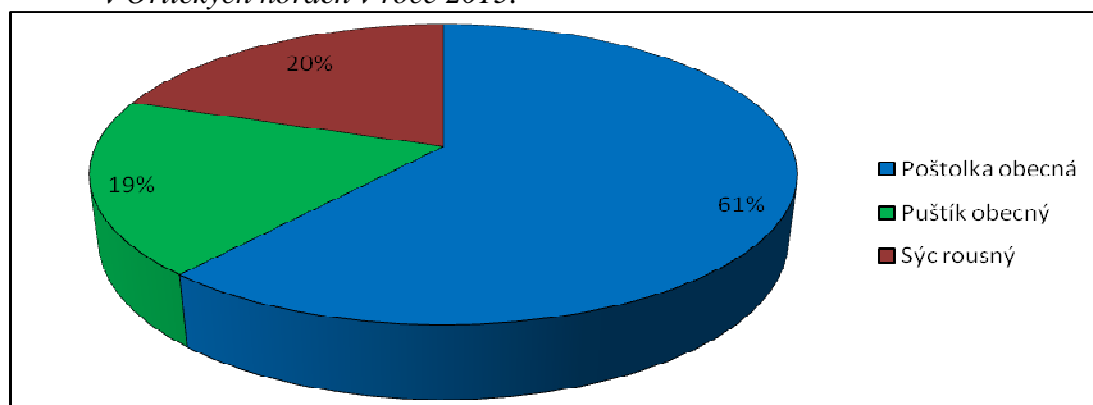


## Grafická příloha část II:

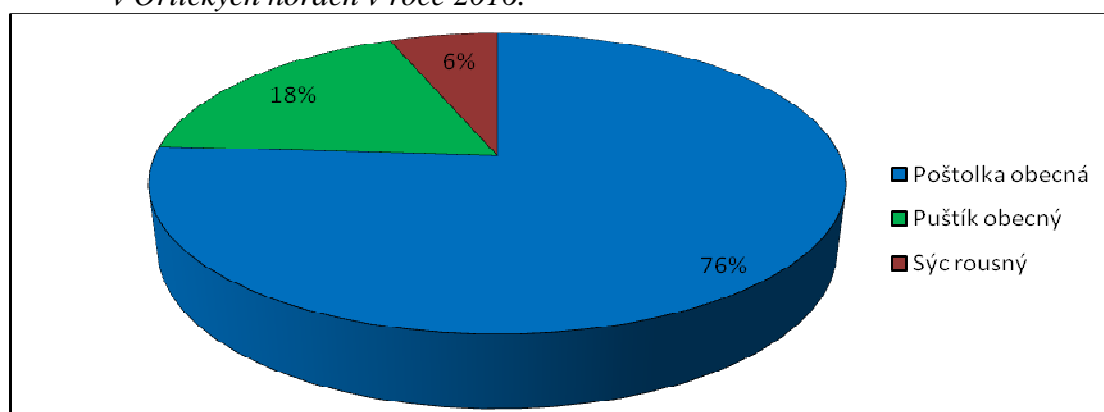
Obr. 6: *Struktura hnízdících párů budkové populace dutinových dravců a sov v Orlických horách v roce 2012.*



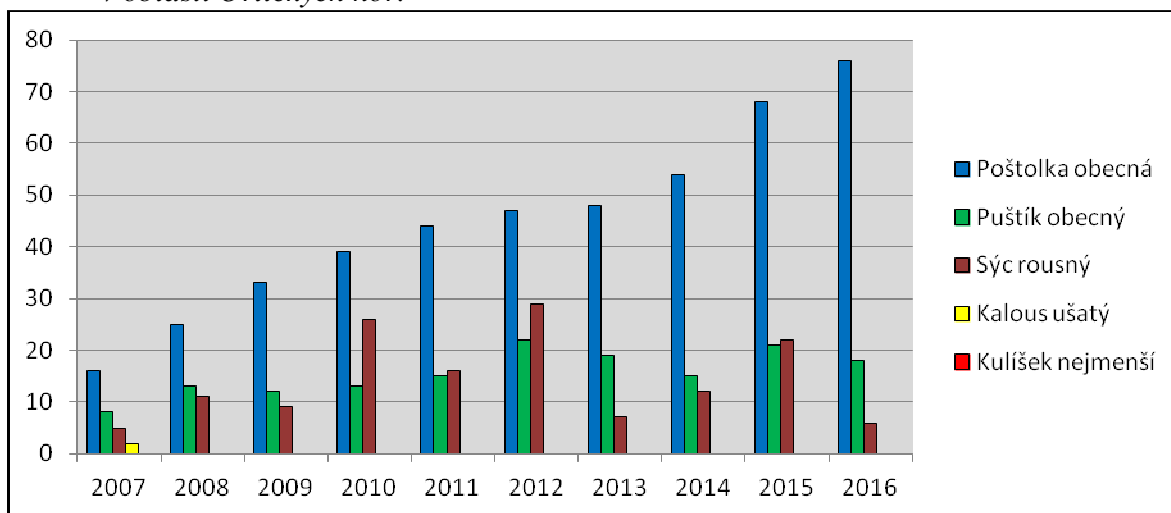
Obr. 7: *Struktura hnízdících párů budkové populace dutinových dravců a sov v Orlických horách v roce 2015.*



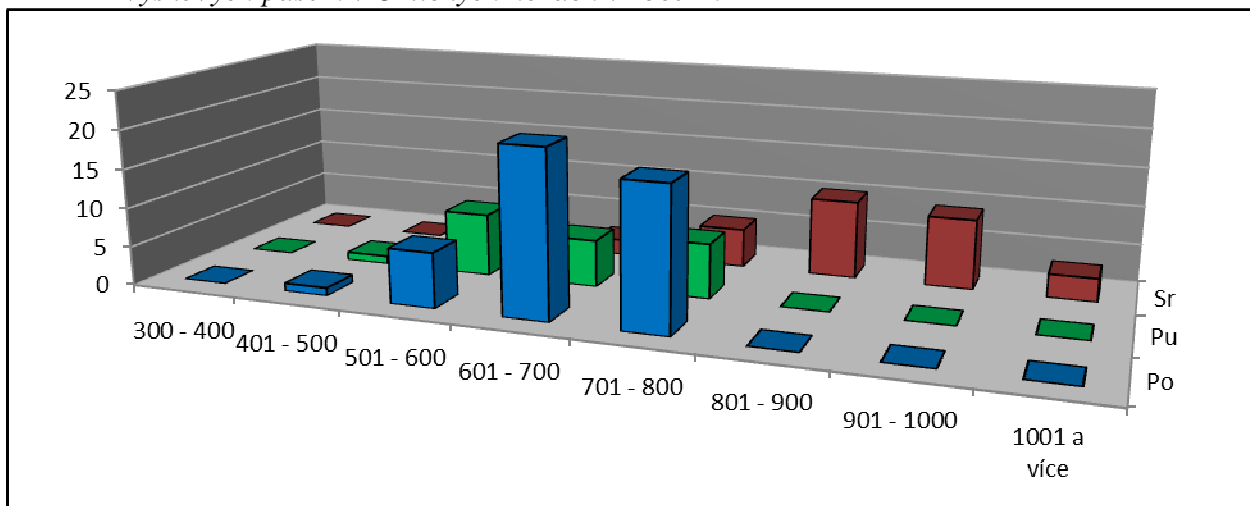
Obr. 8: *Struktura hnízdících párů budkové populace dutinových dravců a sov v Orlických horách v roce 2016.*



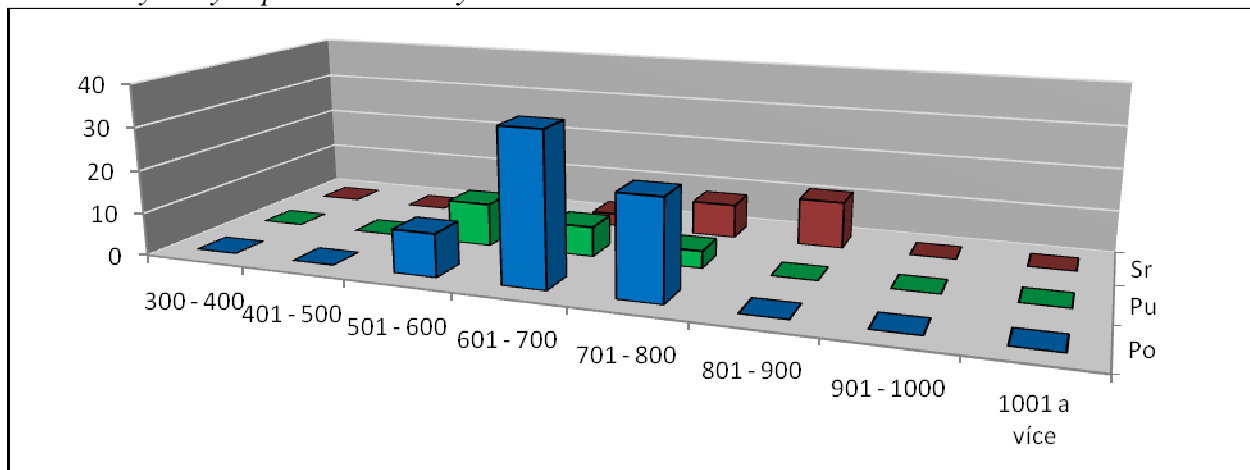
Obr. 9: Vývoj počtu hnízdících párů budkové populace dutinových dravců a sov v oblasti Orlických hor.



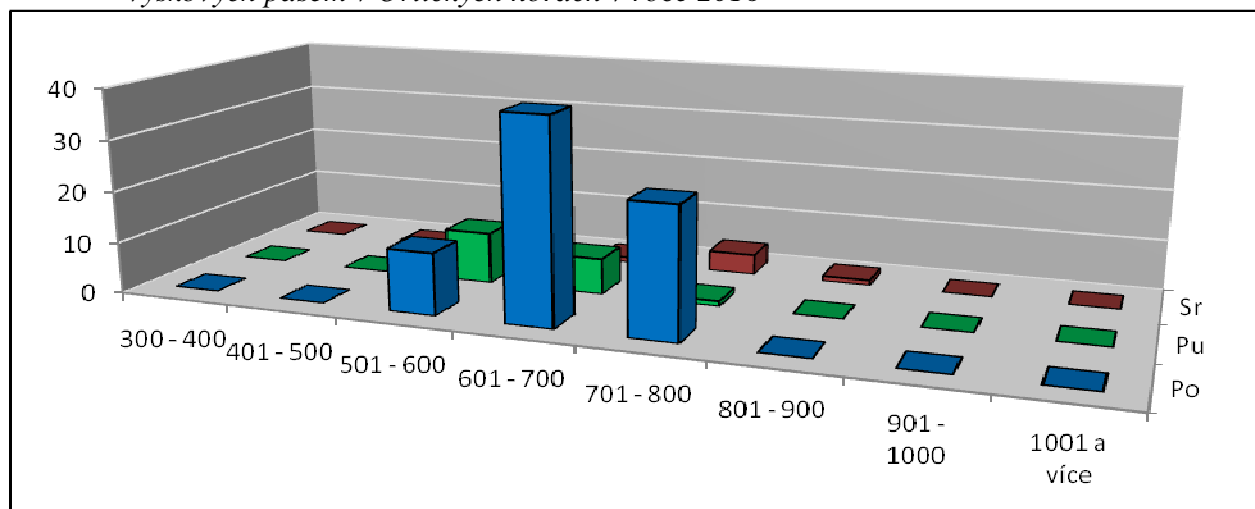
Obr. 10: Rozložení hnízdících párů budkové populace dutinových dravců a sov podle výškových pásem v Orlických horách v roce 2012



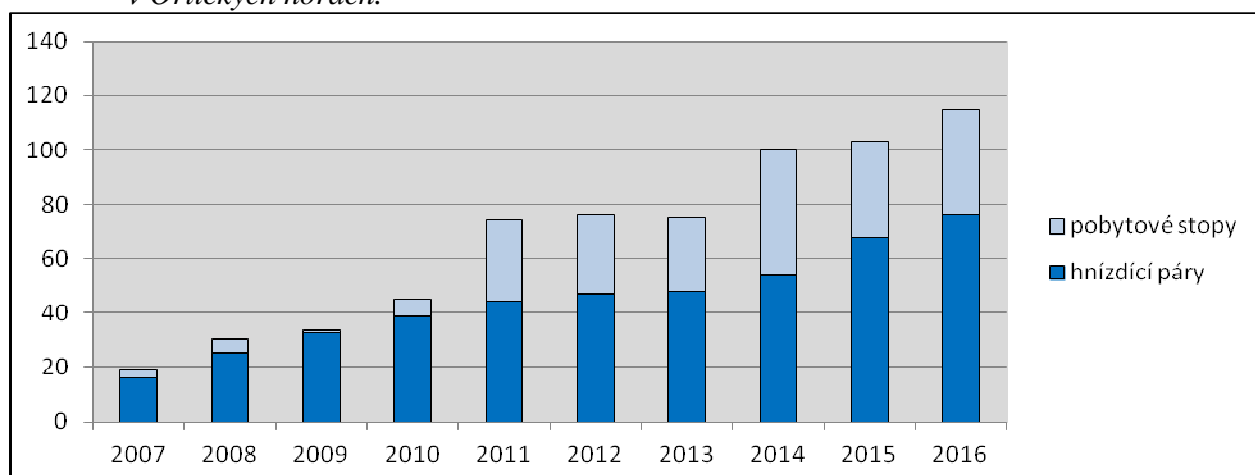
Obr. 11: Rozložení hnízdících párů budkové populace dutinových dravců a sov podle výškových pásem v Orlických horách v roce 2015



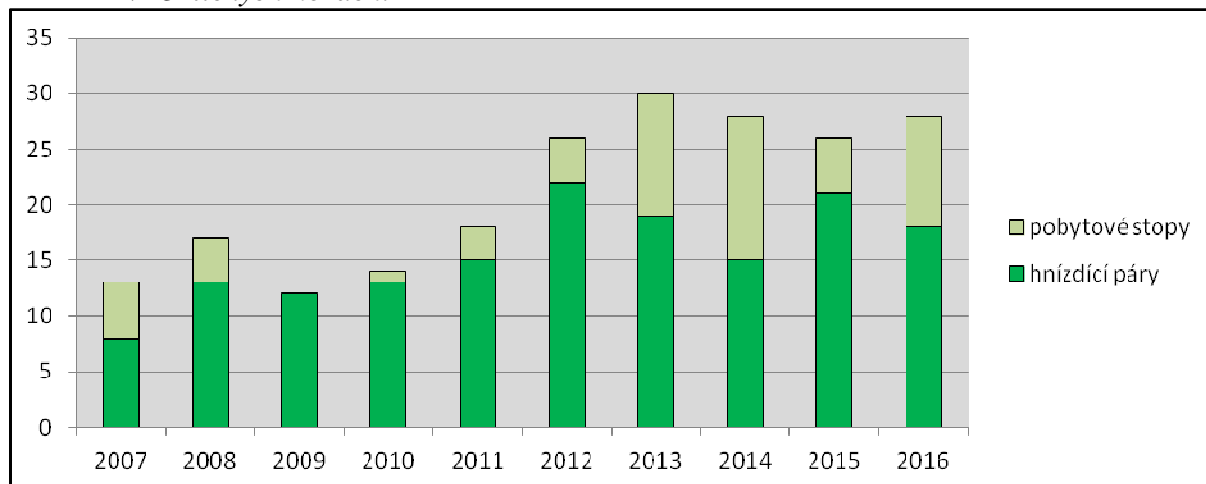
Obr. 12: Rozložení hnízdících párů budkové populace dutinových dravců a sov podle výškových pásem v Orlických horách v roce 2016



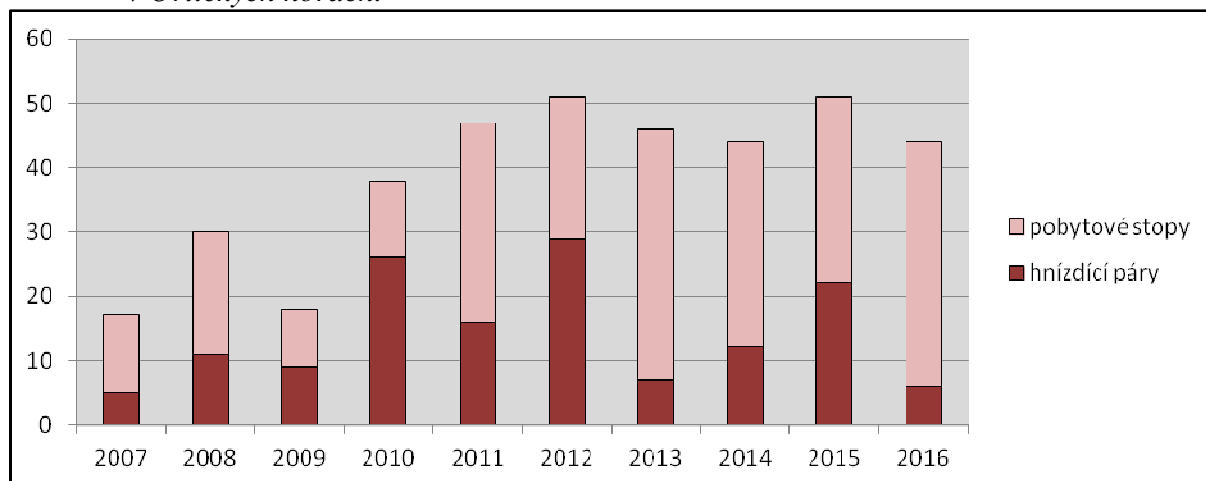
Obr. 13: Vývoj hnízdící a nehnízdící části budkové populace poštolky obecné v Orlických horách.



Obr. 14: Vývoj hnízdící a nehnízdící části budkové populace puštíka obecného v Orlických horách.



Obr. 15: Vývoj hnízdící a nehnízdící části budkové populace sýce rousného v Orlických horách.



Tab. 5: Hnízdící druhy dutinových pěvců v budkách pro sovy a poštolky v Orlických horách

hnízdící pěvci	2007	2008	2009	2010	2011	2012	2013	2014	2015	2016
<b>Brhlík lesní</b> ( <i>Sitta europaea</i> )	9	5	5	14	20	22	10	12	13	10
<b>Sýkora koňadra</b> ( <i>Parus major</i> )	10	28	16	9	17	20	12	16	22	21
<b>Sýkora parukářka</b> ( <i>Lophophanes cristatus</i> )	2	3	3	1	4	2	0	2	0	1
<b>Sýkora uhelníček</b> ( <i>Periparus ater</i> )	4	9	16	2	22	12	13	15	14	12
<b>Sýkora babka</b> ( <i>Poecile palustris</i> )	0	0	0	0	1	1	0	0	1	0
<b>Šoupálek dlouhoprstý</b> ( <i>Certhya familiaris</i> )	1	0	0	0	0	0	0	1	1	1
<b>Rehek zahradní</b> ( <i>Phoenicurus phoenicurus</i> )	10	9	4	6	15	13	11	6	7	4
<b>Rehek domácí</b> ( <i>Phoenicurus ochruros</i> )	0	1	0	1	0	0	0	0	0	0
<b>Lejsek černohlavý</b> ( <i>Ficedula hypoleuca</i> )	2	3	1	0	1	0	0	2	2	1
<b>Červenka obecná</b> ( <i>Erithacus rubecula</i> )	1	0	0	1	0	1	0	1	0	1
<b>Konipas bílý</b> ( <i>Motacilla alba</i> )	2	1	0	0	0	0	0	0	2	1
<b>CELKEM</b>	<b>41</b>	<b>59</b>	<b>45</b>	<b>34</b>	<b>80</b>	<b>71</b>	<b>46</b>	<b>55</b>	<b>62</b>	<b>52</b>

Tab. 6: Šplhavci osídlující hnízdní budky pro sovy v Orlických horách

<b>nehnízdící (nocující) ptáci</b>	<b>2007</b>	<b>2008</b>	<b>2009</b>	<b>2010</b>	<b>2011</b>	<b>2012</b>	<b>2013</b>	<b>2014</b>	<b>2015</b>	<b>2016</b>
<b>Strakapoud velký</b> ( <i>Dendrocopos major</i> )	6	5	2	3	12	9	12	20	16	48
<b>Datel černý</b> ( <i>Dryocopus martius</i> )	3	4	3	1	4	4	9	5	3	8

Tab. 7: Savci osídlující hnízdní budky pro sovy a poštolky v Orlických horách

<b>savci</b>	<b>2007</b>	<b>2008</b>	<b>2009</b>	<b>2010</b>	<b>2011</b>	<b>2012</b>	<b>2013</b>	<b>2014</b>	<b>2015</b>	<b>2016</b>
<b>Myšice lesní</b> ( <i>Apodemus flavicollis</i> )	2	1	0	0	0	0	0	2	0	4
<b>Plšík lískový</b> ( <i>Musccardinus avellanarius</i> )	8	3	1	10	9	4	9	4	7	9
<b>Plech velký</b> ( <i>Glis glis</i> )	5	2	0	1	2	2	2	5	4	3
<b>Veverka obecná</b> ( <i>Sciurus vulgaris</i> )	3	5	1	2	2	3	2	3	3	2
<b>Kuna sp.</b> ( <i>Martes</i> )	2	6	2	11	20	17	17	22	35	23

Tab. 8: Bezobratlí živočichové osídlující budky pro sovy a poštolky v Orlických horách

<b>blanokřídlý hmyz</b>	<b>2007</b>	<b>2008</b>	<b>2009</b>	<b>2010</b>	<b>2011</b>	<b>2012</b>	<b>2013</b>	<b>2014</b>	<b>2015</b>	<b>2016</b>
<b>Vosy sp.</b> ( <i>Vespula, Dolichovespula</i> )	2	3	2	0	6	1	3	5	3	2
<b>Sršeň obecná</b> ( <i>Vespa crabro</i> )	1	1	1	2	3	1	3	2	5	3
<b>Včela medonosná</b> ( <i>Apis mellifera</i> )	0	0	0	0	0	0	0	2	0	0
<b>Čmeláci</b> ( <i>Bombus</i> )	4	3	4	3	2	1	9	4	2	6
<b>Mravencovití</b> ( <i>Formicidae</i> )	0	0	0	0	0	0	1	0	0	1

#### Použitá literatura:

- Cislerová E. a kol., 1997: Možnosti omezení výskytu škod na lesních kulturách působených myšovitými. Zpráva VÚLHM: 28 str.
- Dungel J., Gaisler J., 2002: Atlas savců České a Solvenské republiky. Academia, Praha: 54-82
- Dusík M., Plesník J., 2010: Zvyšování početnosti, výběr prostředí a potravní ekologie dutinových ptáčích predátorů v horských oblastech severních a východních Čech. Ochrana přírody, Praha: 22-26
- Korpimäki E., 1986: Gradients in population fluctuations of Tengmalm's Owl *Aegolius funereus* in Europe. *Oecologia* 69: 195-201
- Šťastný a kol., 2010: Využití predátorů v biologickém boji s drobnými hlodavci ve vyhlášených ptáčích oblastech na Krušných horách. Projekty grantové služby LČR – Závěrečná zpráva: 74 str.

#### Vysvětlivka k používaným zkratkám v textovém, tabulkovém i grafickém zpracování:

**Po** = poštolka obecná (*Falco tinnunculus*)

**Pu** = pušтік obecný (*Strix aluco*)

**Sr** = sýc rousný (*Aegolius funereus*)

**Ka** = kalous ušatý (*Asio otus*)

**Ku** = kulíšek nejmenší (*Glaucidium passerinum*)

**Ko** = sýkora koňadra (*Parus major*)

Uh = sýkora uhelníček (*Periparus ater*)  
Mo = sýkora modřinka (*Cyanistes caeruleus*)  
Pa = sýkora parukářka (*Lophophanes cristatus*)  
Ba = sýkora babka (*Poecile palustris*)  
Bl = sýkora lužní (*Poecile montanus*)  
Br = brhlík lesní (*Sitta europaea*)  
Sd = šoupálek dlouhoprstý (*Certhia familiaris*)  
Rz = rehek zahradní (*Phoenicurus phoenicurus*)  
Lč = lejsek černohlavý (*Ficedula hypoleuca*)  
Lb = lejsek bělokrký (*Ficedula albicollis*)  
Lm = lejsek malý (*Ficedula parva*)  
Lš = lejsek šedý (*Muscicapa striata*)  
Vp = vrabec polní (*Passer montanus*)  
Rd = rehek domácí (*Phoenicurus ochruros*)  
Kb = konipas bílý (*Motacilla alba*)  
Kh = konipas horský (*Motacilla cinerea*)  
Sv = skorec vodní (*Cinclus cinclus*)  
Sp = špaček obecný (*Sturnus vulgaris*)  
Če = červenka obecná (*Erithacus rubecula*)  
St = strážlák obecný (*Troglodytes troglodytes*)