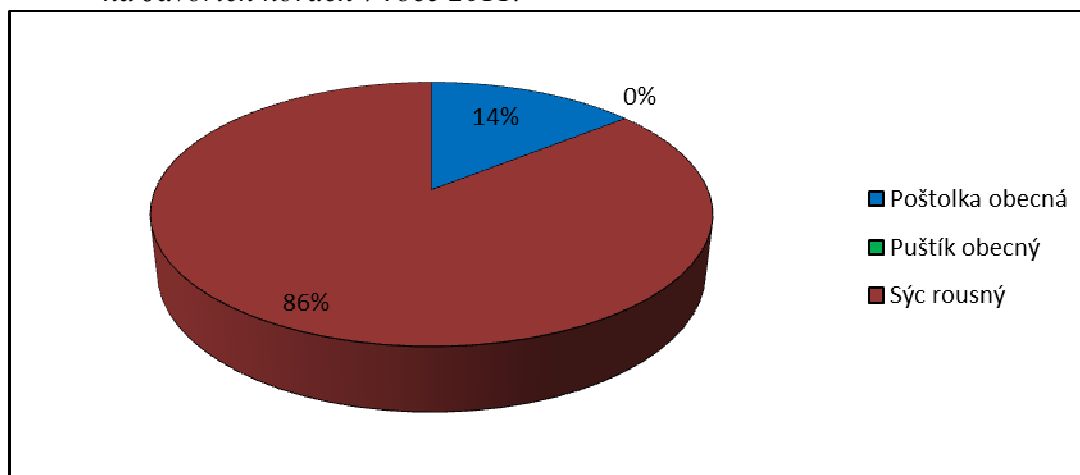


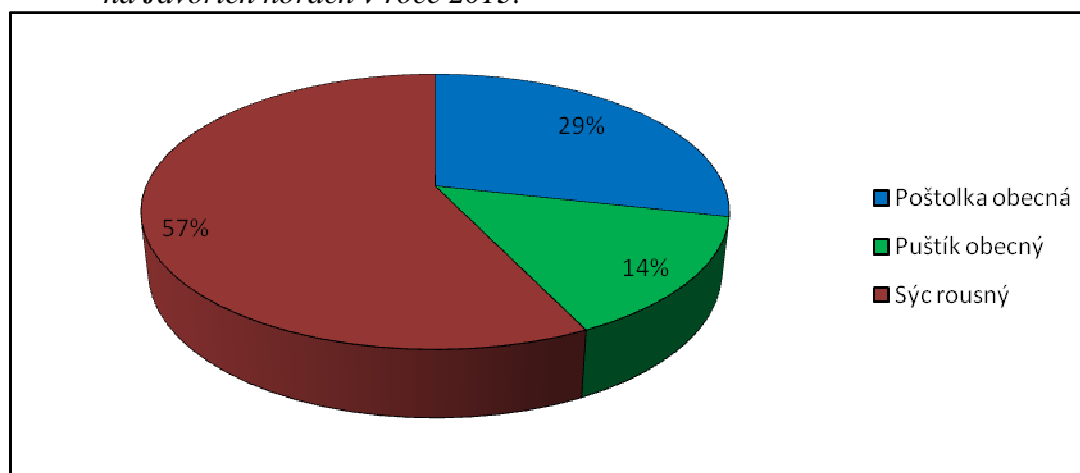
Vysvětlivka ke zkratkám v textovém, tabulkovém i grafickém zpracování:

Po = poštolka obecná	Br = brhlík lesní
Pu = pušтік obecný	Ko = sýkora koňadra
Sr = sýc rousný	Uh = sýkora úhelníček
Ku = kulíšek nejmenší	Pa = sýkora parukářka
Ka = kalous ušatý	Lč = lejsek černohlavý
	Rz = rehek zahradní
	Kb = konipas bílý

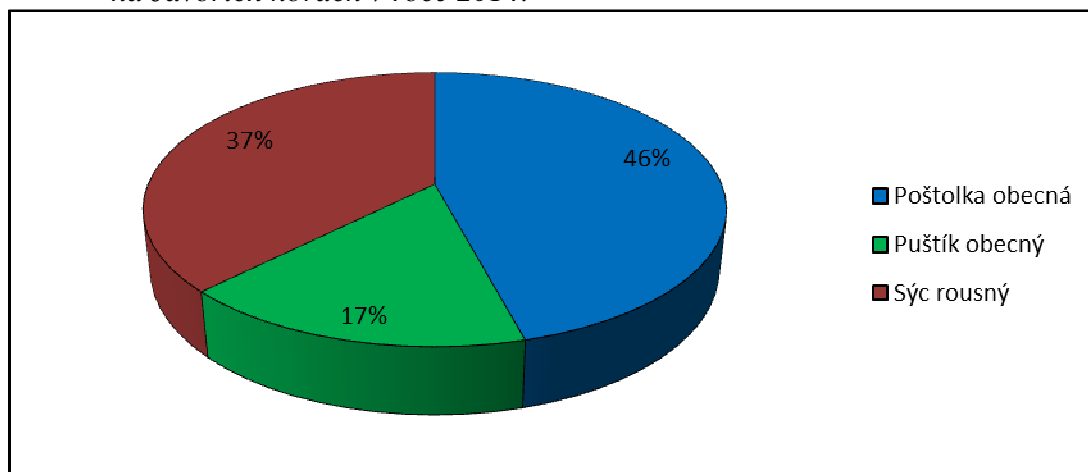
Obr. 6: *Struktura hnízdících párů budkové populace dutinových dravců a sov na Javořích horách v roce 2011.*



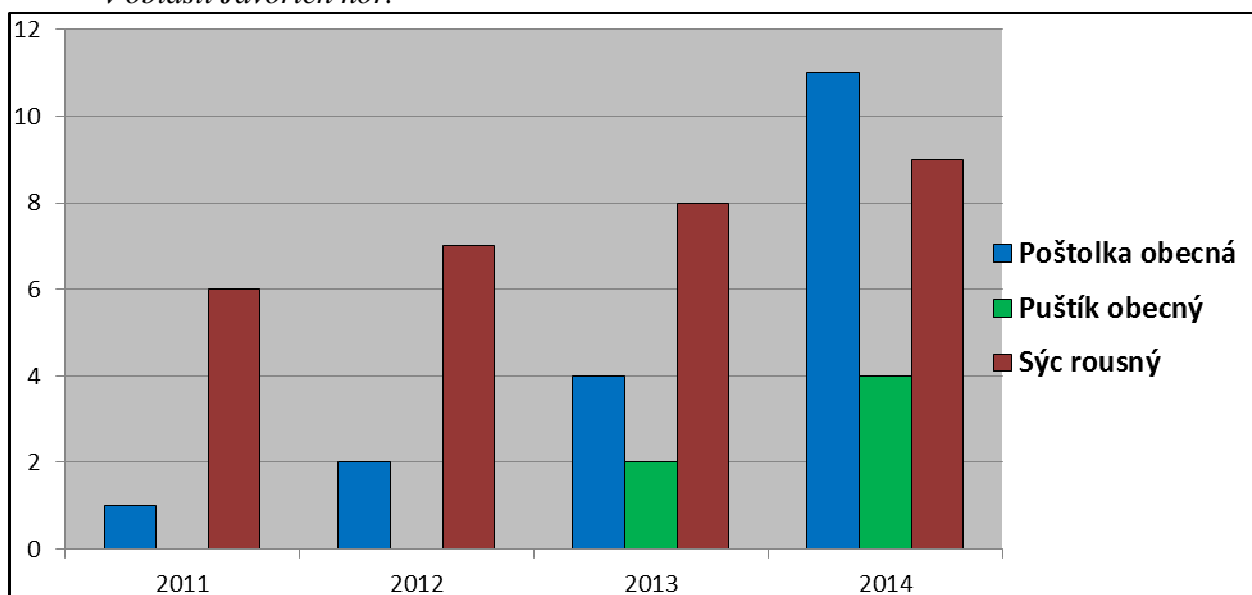
Obr. 7: *Struktura hnízdících párů budkové populace dutinových dravců a sov na Javořích horách v roce 2013.*



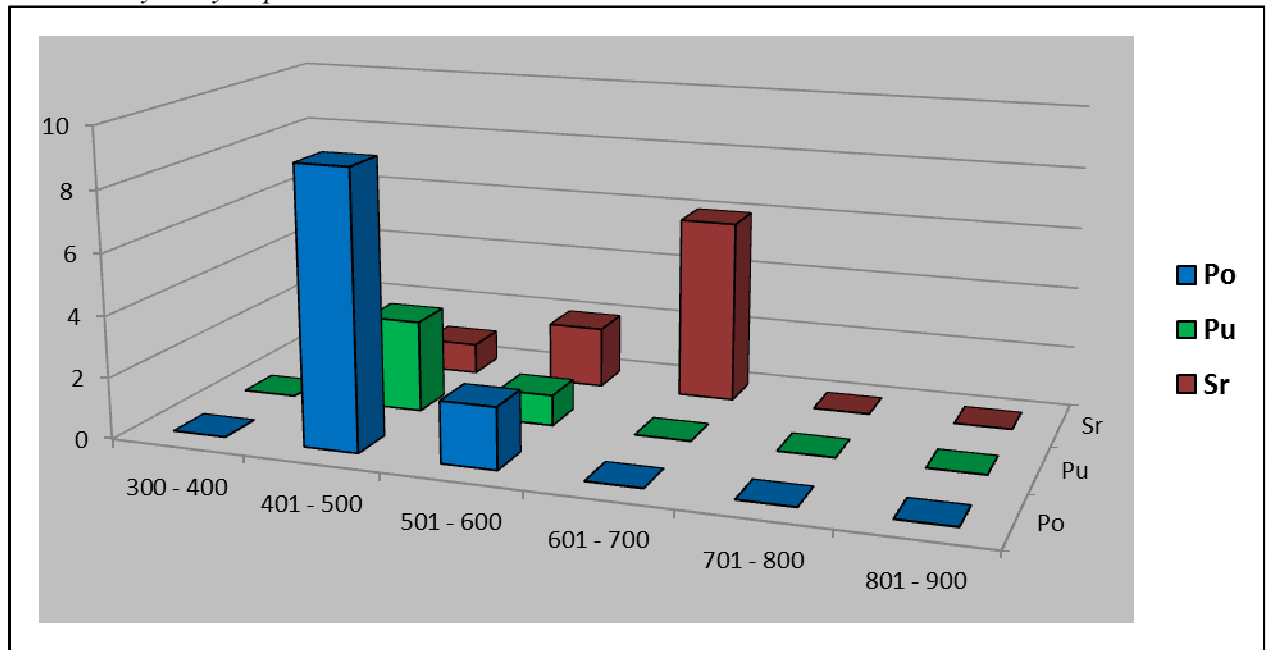
Obr. 8: *Struktura hnízdících párů budkové populace dutinových dravců a sov na Javořích horách v roce 2014.*



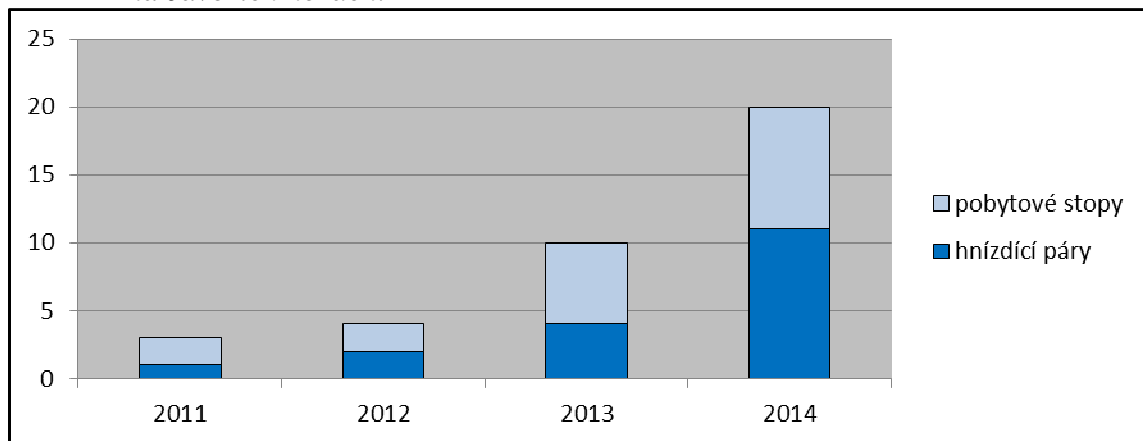
Obr. 9: *Vývoj počtu hnízdících párů budkové populace dutinových dravců a sov v oblasti Javořích hor.*



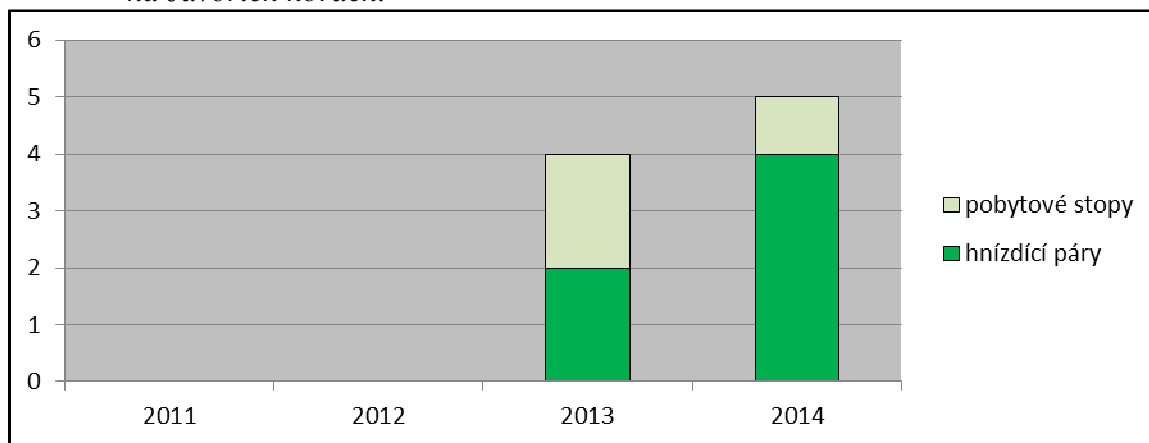
Obr. 10: Rozložení hnízdících párů budkové populace dutinových dravců a sov podle výškových pásem na Javořích horách v roce 2014.



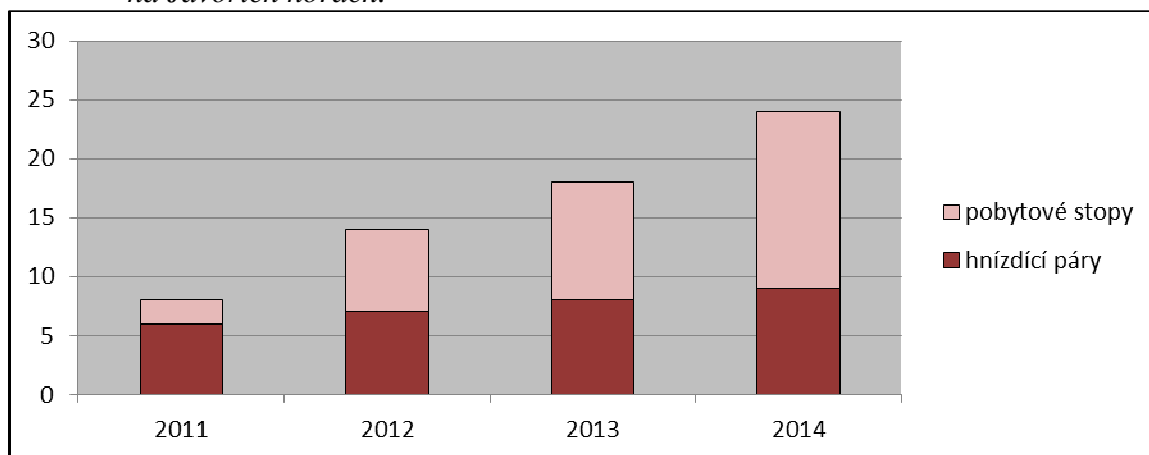
Obr. 11: Vývoj hnízdící a nehnízdící části budkové populace poštolky obecné na Javořích horách.



Obr. 12: Vývoj hnízdící a nehnízdící části budkové populace puštíka obecného na Javořích horách.



Obr. 13: Vývoj hnízdící a nehnízdící části budkové populace sýce rousného na Javořích horách.



Tab. 5: Osídlení budek pro sovy hnízdícími páry dutinových pěvců na Javořích horách.

	2011	2012	2013	2014
Brhlík lesní (<i>Sitta europaea</i>)	1	3	1	5
Sýkora koňadra (<i>Parus major</i>)	2	4	7	15
Sýkora parukářka (<i>Parus cristatus</i>)	1	1	0	0
Sýkora úhelniček (<i>Parus ater</i>)	1	3	4	11
Rehek zahradní (<i>Phoenicurus phoenicurus</i>)	1	4	5	6
Lejsek černohlavý (<i>Ficedula hypoleuca</i>)	1	0	1	2
Červenka obecná (<i>Erithacus rubecula</i>)	0	0	0	1
Konipas bílý (<i>Motacilla alba</i>)	0	0	0	1
CELKEM	7	15	18	41

Tab 6: Prokázané obsazení hnízdních budek pro dravce a sovy kunou sp.

	2011	2012	2013	2014
kuna sp.	1	3	6	10