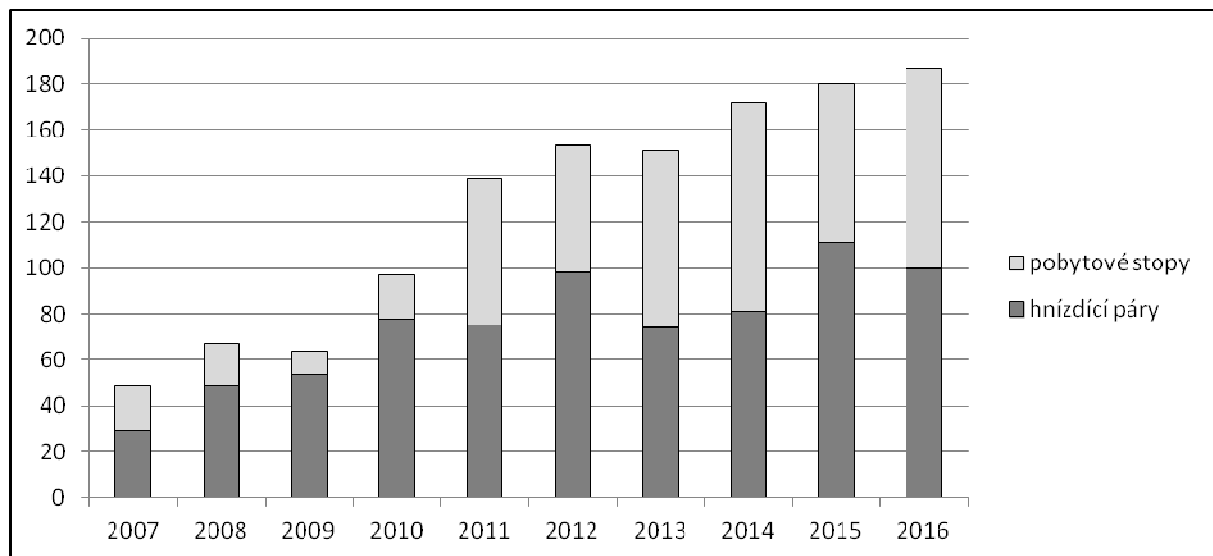


Grafická příloha část I.

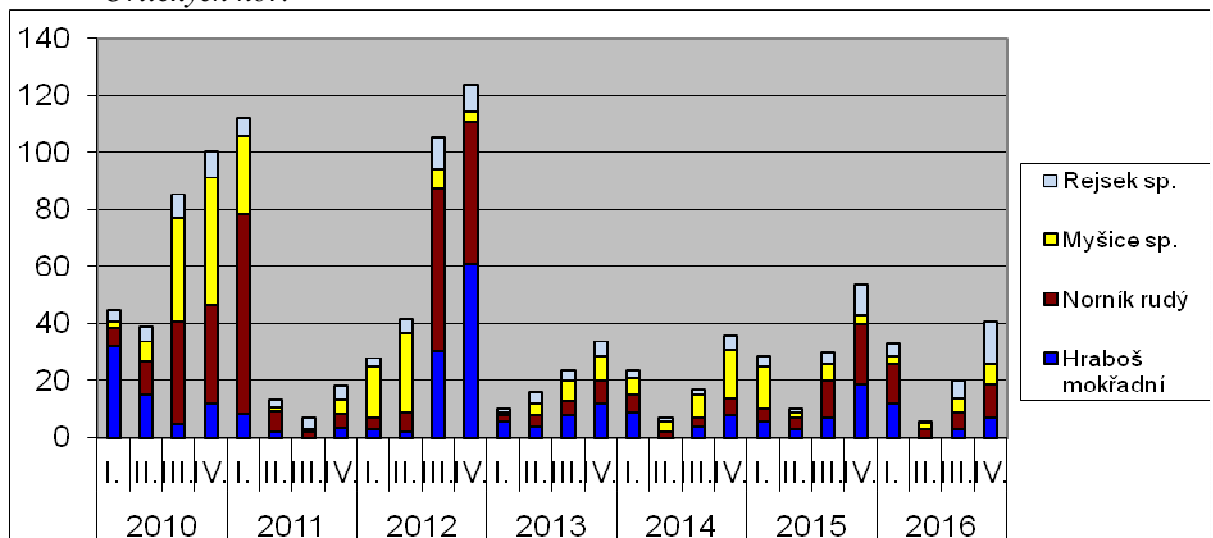
Tab. 1: Počty umělých dutin v oblasti Orlických hor ke konci běžného roku.

typ budky	2007	2008	2009	2010	2011	2012	2013	2014	2015	2016
D	126	206	210	211	212	239	242	242	249	249
E	53	55	63	83	83	79	79	79	77	77
G	50	60	75	105	106	129	143	144	148	150
Celkem	229	321	348	399	401	447	464	465	474	476

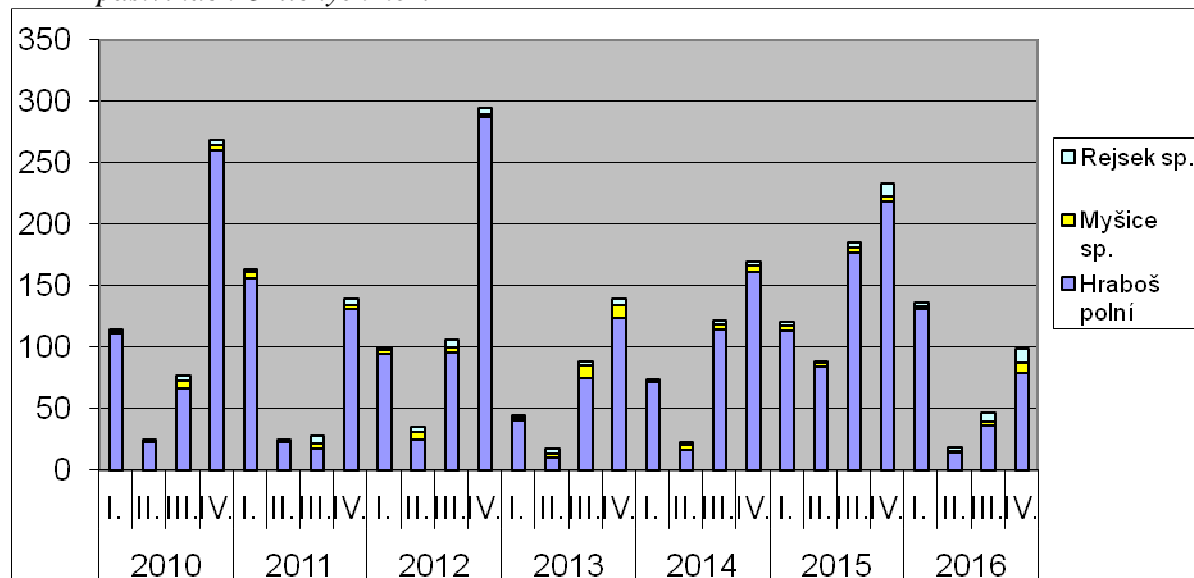
Obr. 1: Vývoj hnízdící a nehnízdící části budkových populací dutinových dravců a sov usazovaných v oblasti Orlických hor.



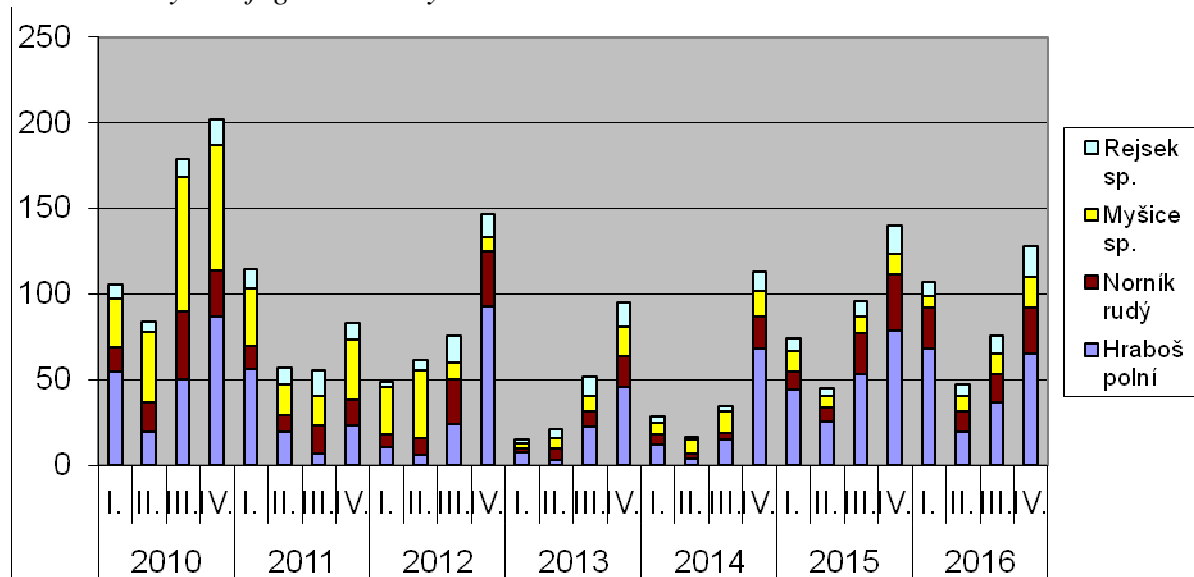
Obr. 2: Schema oscilace hlavních druhů kořisti dutinových dravců a sov v lesním prostředí Orlických hor.



Obr. 3: *Schema oscilace hlavních druhů kořisti dutinových dravců a sov na loukách a pastvinách Orlických hor.*



Obr. 4: *Schema oscilace hlavních druhů kořisti dutinových dravců a sov v mimolesních liniových refugích Orlických hor.*



Tab. 2: Výsledek odchyty v Orlických horách v roce 2016 (pesimum) a porovnání struktury společenstva drobných zemních savců s rokem 2015 (gradace) (prostředí horského lesa)

Druh drobného zemního savce lesní prostředí (650 pastí / 3 noci)	2016 (pesimum)			2015 (gradace)
	V.	X.	X. (%)	IX. (%)
Hraboš polní (<i>Microtus arvalis</i>)	0	0	0,00	0,00
Hraboš mokřadní (<i>Microtus agrestis</i>)	3	9	21,95	20,83
Norník rudý (<i>Clethrionomys glareolus</i>)	7	11	26,83	42,36
Myšice lesní (<i>Apodemus flavicollis</i>)	4	8	19,51	10,42
Rejsek malý (<i>Sorex minutus</i>)	1	5	12,20	8,33
Rejsek obecný (<i>Sorex araneus</i>)	2	8	19,51	17,36
Rejsek horský (<i>Sorex alpinus</i>)	0	0	0,00	0,70
CELKEM	17	41	100,00	100,00

Tab. 3: Jarní struktura populací a průběh reprodukce prokázaný pitvou drobných zemních savců odchytených v lesním prostředí Orlických hor.

a)

3. dekáda IV. 2015	AD		JUV		Ø plodnost FF	AD zvířata v reprodukci		
	FF	MM	FF	MM		FF	MM	celk. (%)
Hraboš mokřadní	2	2	0	0	x	0	2	50
Norník rudý	3	4	0	0	x	0	3	43
Myšice lesní	2	2	0	0	3,00	1	2	75
Rejsek obecný	1	1	0	0	x	1	1	100
CELKEM	8	9	0	0	3,00	2	8	59

b)

3. dekáda V. 2016	AD		JUV		Ø plodnost FF	AD zvířata v reprodukci		
	FF	MM	FF	MM		FF	MM	celk. (%)
Hraboš mokřadní	2	1	0	0	4,00	1	0	33
Norník rudý	4	3	0	0	4,00	1	3	57
Myšice lesní	2	2	0	0	x	0	1	25
Rejsek malý	1	0	0	0	3,00	1	0	100
Rejsek obecný	1	1	0	0	x	1	1	100
CELKEM	10	7	0	0	3,67	4	5	53

Tab. 4: Podzimní struktura populací a průběh reprodukce prokázaný pitvou drobných zemních savců odchytených v lesním prostředí Orlických hor.

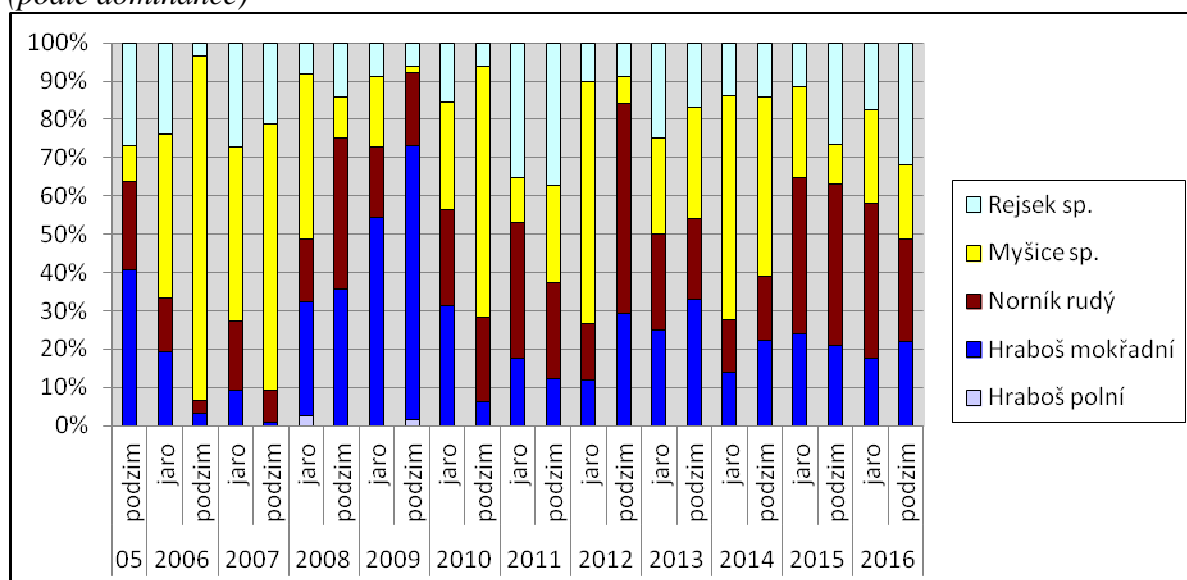
a)

3. dekáda IX. 2015	AD		JUV		Ø plodnost FF	AD zvířata v reprodukci		
	FF	MM	FF	MM		FF	MM	celk. (%)
Hraboš mokřadní	6	6	10	8	5,17	6	5	92
Norník rudý	12	13	18	18	4,42	12	13	100
Myšice lesní	0	2	7	6	x	0	1	50
Rejsek malý	1	3	5	3	x	0	0	0
Rejsek obecný	2	3	7	13	4,00	1	1	40
Rejsek horský	0	1	0	0	x	0	0	0
CELKEM	21	28	47	48	4,63	19	20	80

b)

1. dekáda X. 2016	AD		JUV		Ø plodnost FF	AD zvířata v reprodukci		
	FF	MM	FF	MM		FF	MM	celk. (%)
Hraboš mokřadní	3	1	2	3	6,00	3	1	100
Norník rudý	3	1	4	3	6,33	3	1	100
Myšice lesní	3	1	2	2	5,66	3	1	100
Rejsek malý	1	3	1	0	x	1	0	25
Rejsek obecný	2	1	2	3	x	0	1	33
CELKEM	12	7	11	11	6,00	10	4	74

Obr 5: Vývoj struktury společenstva drobných lesních savců lesního prostředí Orlických hor v období od počátku hnízdní podpory dutinových dravců a sov (podle dominance)



Použitá literatura:

- Císlarová E. a kol., 1997: Možnosti omezení výskytu škod na lesních kulturách působených myšovými. Zpráva VÚLHM: 28 str.
- Dungel J., Gaisler J., 2002: Atlas savců České a Solvenské republiky. Academia, Praha: 54-82
- Dusík M., Plesník J., 2010: Zvyšování početnosti, výběr prostředí a potravní ekologie dutinových ptačích predátorů v horských oblastech severních a východních Čech. Ochrana přírody, Praha: 22-26
- Korpimäki E., 1986: Gradients in population fluctuations of Tangmalm's Owl *Aegolius funereus* in Europe. *Oecologia* 69: 195-201
- Šťastný a kol., 2010: Využití predátorů v biologickém boji s drobnými hlodavci ve vyhlášených ptačích oblastech na Krušných horách. Projekty grantové služby LČR – Závěrečná zpráva: 74 str.

Vysvětlivka k používaným zkratkám v textovém, tabulkovém i grafickém zpracování:

- Po = poštolka obecná (*Falco tinnunculus*)
Pu = pušтік obecný (*Strix aluco*)
Sr = sýc rousný (*Aegolius funereus*)
Ka = kalous ušatý (*Asio otus*)
Ku = kulíšek nejmenší (*Glaucidium passerinum*)
Ko = sýkora koňadra (*Parus major*)
Uh = sýkora uhelníček (*Periparus ater*)
Mo = sýkora modřinka (*Cyanistes caeruleus*)
Pa = sýkora parukářka (*Lophophanes cristatus*)
Ba = sýkora babka (*Poecile palustris*)
Bl = sýkora lužní (*Poecile montanus*)
Br = brhlík lesní (*Sitta europaea*)
Sd = šoupálek dlouhoprstý (*Certhia familiaris*)
Rz = rehek zahradní (*Phoenicurus phoenicurus*)
Lč = lejsek černohlavý (*Ficedula hypoleuca*)
Lb = lejsek bělokrký (*Ficedula albicollis*)
Lm = lejsek malý (*Ficedula parva*)
Lš = lejsek šedý (*Muscicapa striata*)
Vp = vrabec polní (*Passer montanus*)
Rd = rehek domácí (*Phoenicurus ochruros*)
Kb = konipas bílý (*Motacilla alba*)
Kh = konipas horský (*Motacilla cinerea*)
Sv = skorec vodní (*Cinclus cinclus*)
Sp = špaček obecný (*Sturnus vulgaris*)
Če = červenka obecná (*Erithacus rubecula*)
St = strážlák obecný (*Troglodytes troglodytes*)