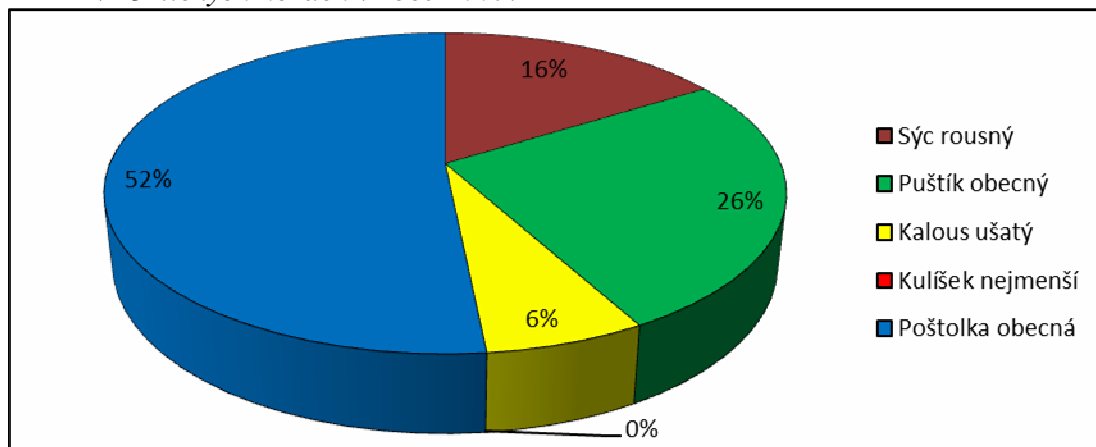
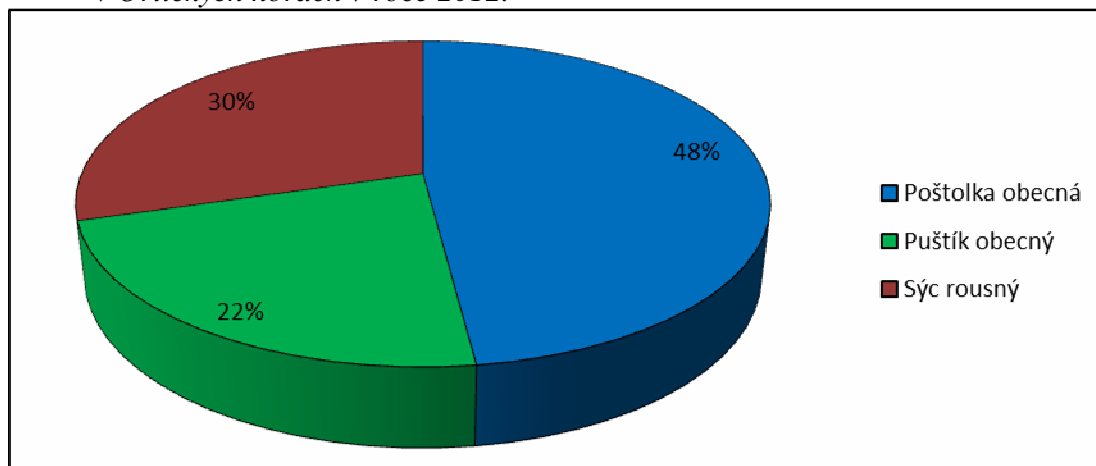


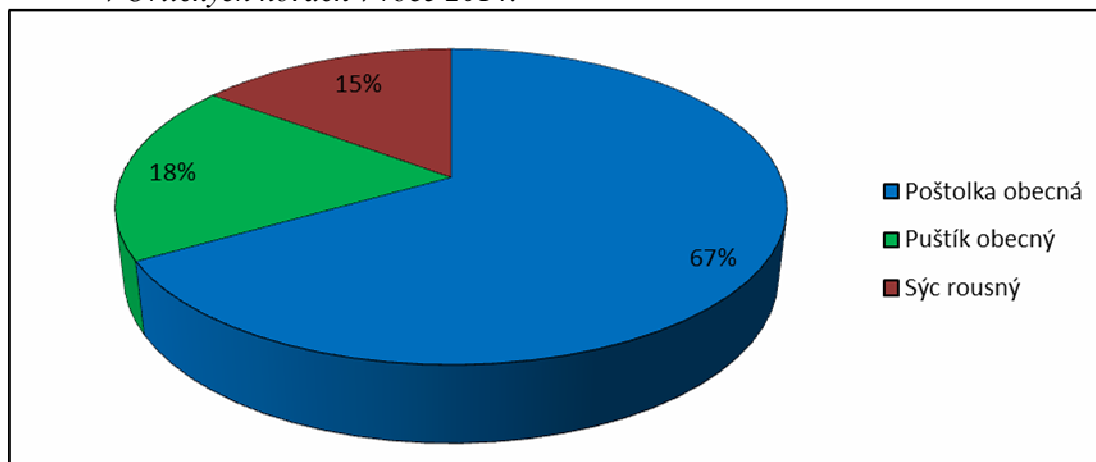
Obr. 6: *Struktura hnízdících párů budkové populace dutinových dravců a sov v Orlických horách v roce 2007.*



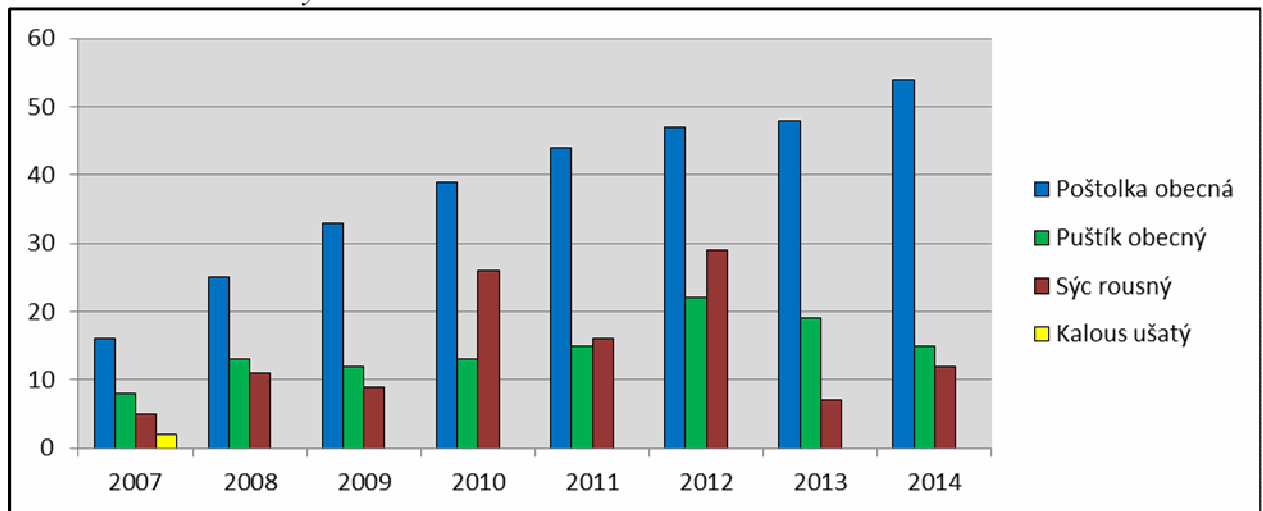
Obr. 7: *Struktura hnízdících párů budkové populace dutinových dravců a sov v Orlických horách v roce 2012.*



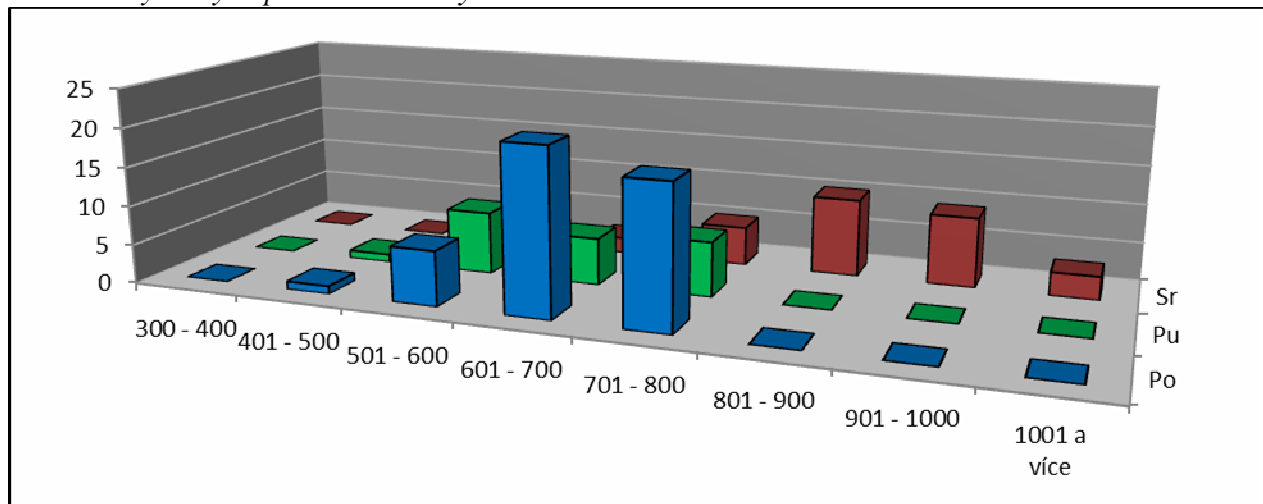
Obr. 8: *Struktura hnízdících párů budkové populace dutinových dravců a sov v Orlických horách v roce 2014.*



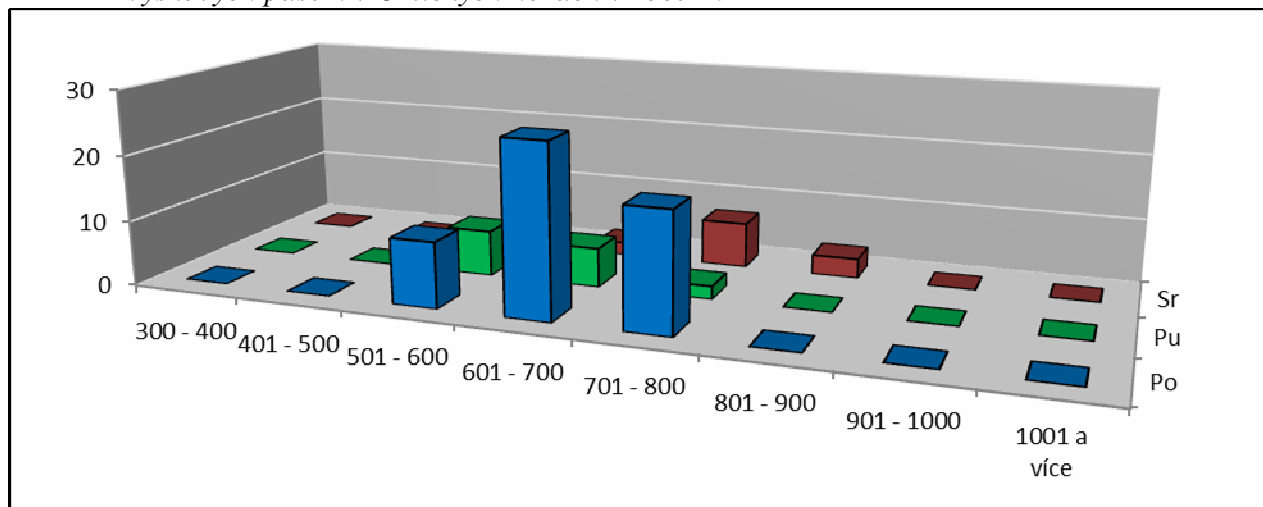
Obr. 9: Vývoj počtu hnízdících párů budkové populace dutinových dravců a sov v oblasti Orlických hor.



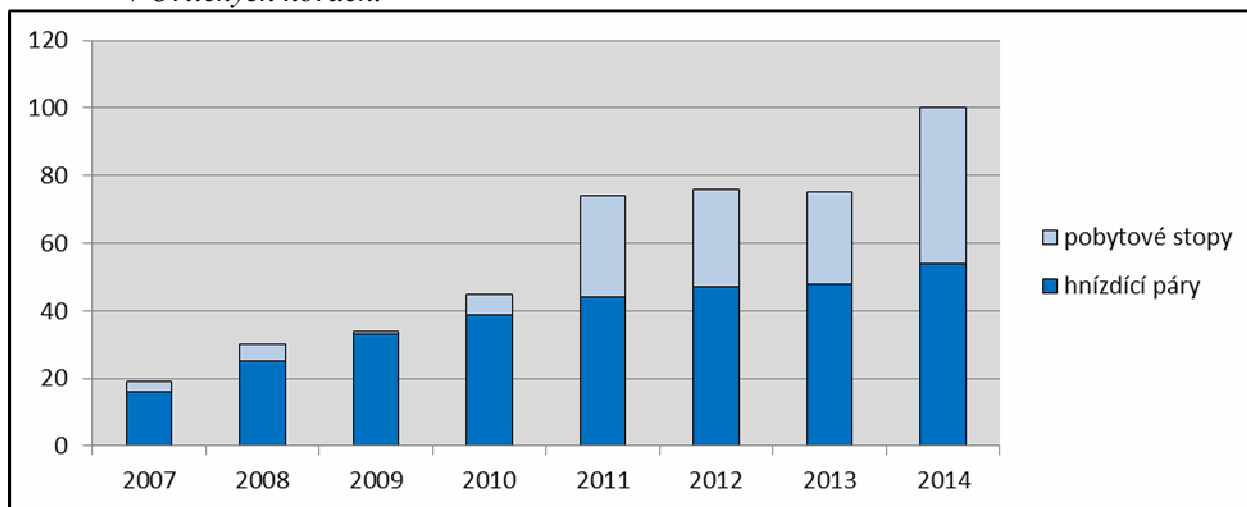
Obr. 10: Rozložení hnízdících párů budkové populace dutinových dravců a sov podle výškových pásem v Orlických horách v roce 2012



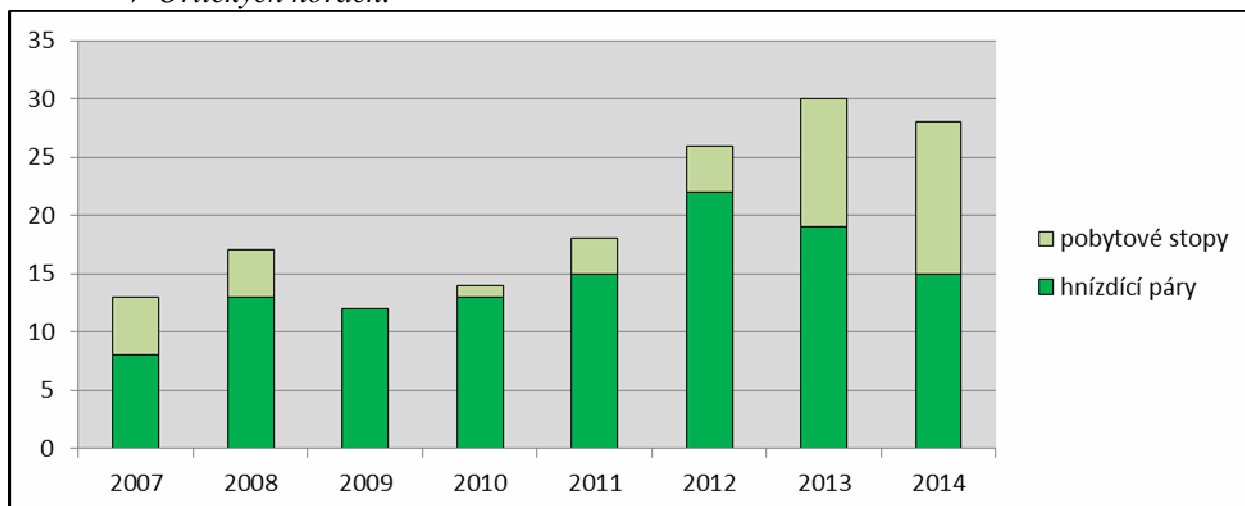
Obr. 11: Rozložení hnízdících párů budkové populace dutinových dravců a sov podle výškových pásem v Orlických horách v roce 2014



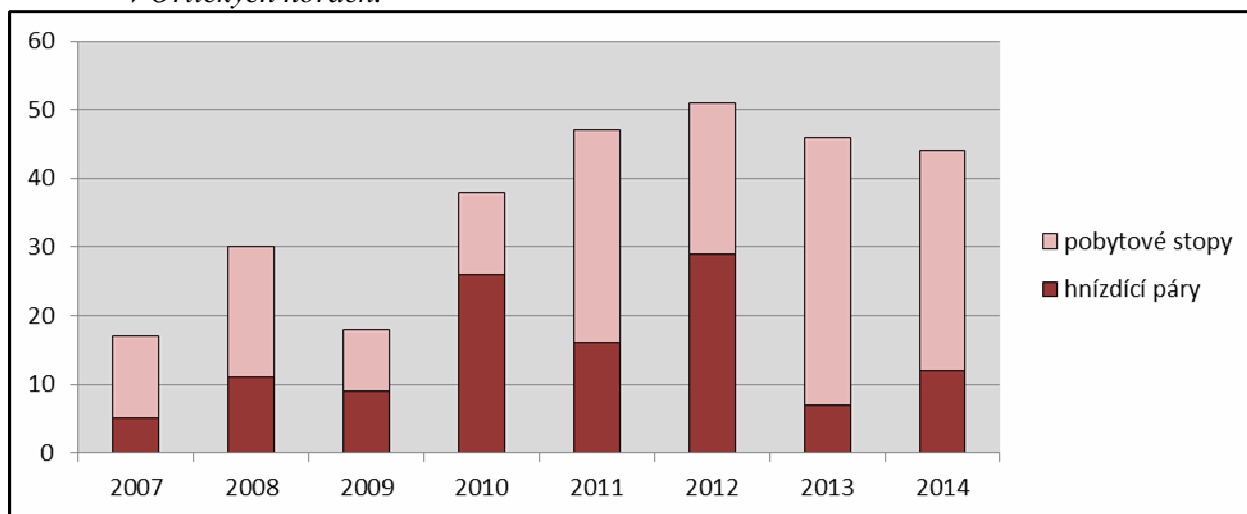
Obr. 12: Vývoj hnízdící a nehnízdící části budkové populace poštolky obecné v Orlických horách.



Obr. 13: Vývoj hnízdící a nehnízdící části budkové populace puštíka obecného v Orlických horách.



Obr. 14: Vývoj hnízdící a nehnízdící části budkové populace sýce rousného v Orlických horách.



Tab. 6: Hnízdící druhy dutinových pěvců v budkách pro sovy a poštolky v Orlických horách

<b>hnízdící pěvci :</b>	<b>2007</b>	<b>2008</b>	<b>2009</b>	<b>2010</b>	<b>2011</b>	<b>2012</b>	<b>2013</b>	<b>2014</b>
<b>Brhlík lesní</b> ( <i>Sitta europaea</i> )	9	5	5	14	20	22	10	12
<b>Sýkora koňadra</b> ( <i>Parus major</i> )	10	28	16	9	17	20	12	16
<b>Sýkora parukářka</b> ( <i>Parus cristatus</i> )	2	3	3	1	4	2	0	2
<b>Sýkora úhelniček</b> ( <i>Parus ater</i> )	4	9	16	2	22	12	13	15
<b>Sýkora babka</b> ( <i>Parus palustris</i> )	0	0	0	0	1	1	0	0
<b>Šoupálek dlouhoprstý</b> ( <i>Certhya familiaris</i> )	1	0	0	0	0	0	0	1
<b>Rehek zahradní</b> ( <i>Phoenicurus phoenic.</i> )	10	9	4	6	15	13	11	6
<b>Rehek domácí</b> ( <i>Phoenicurus ochruros</i> )	0	1	0	1	0	0	0	0
<b>Lejsek černohlavý</b> ( <i>Ficedula hypoleuca</i> )	2	3	1	0	1	0	0	2
<b>Červenka obecná</b> ( <i>Erithacus rubecula</i> )	1	0	0	1	0	1	0	1
<b>Konipas bílý</b> ( <i>Motacilla alba</i> )	2	1	0	0	0	0	0	0
<b>CELKEM</b>	<b>41</b>	<b>59</b>	<b>45</b>	<b>34</b>	<b>80</b>	<b>71</b>	<b>46</b>	<b>55</b>

Tab. 7: Šplhavci osídlující hnízdní budky pro sovy v Orlických horách

<b>nehnízdící (nocující) ptáci</b>	<b>2007</b>	<b>2008</b>	<b>2009</b>	<b>2010</b>	<b>2011</b>	<b>2012</b>	<b>2013</b>	<b>2014</b>
<b>Strakapoud velký</b> ( <i>Dendrocopos major</i> )	6	5	2	3	12	9	12	20
<b>Datel černý</b> ( <i>Dryocopus martius</i> )	3	4	3	1	4	4	9	5

Tab. 8: Savci osídlující hnízdní budky pro sovy a poštolky v Orlických horách

<b>savci</b>	<b>2007</b>	<b>2008</b>	<b>2009</b>	<b>2010</b>	<b>2011</b>	<b>2012</b>	<b>2013</b>	<b>2014</b>
<b>Myšice lesní</b> ( <i>Apodemus flavicollis</i> )	2	1	0	0	0	0	0	2
<b>Pišík lískový</b> ( <i>Muscardinus avellanarius</i> )	8	3	1	10	9	4	9	4
<b>Pich velký</b> ( <i>Glis glis</i> )	5	2	0	1	2	2	2	5
<b>Veverka obecná</b> ( <i>Sciurus vulgaris</i> )	3	5	1	2	2	3	2	3
<b>Kuna sp.</b> ( <i>Martes</i> )	2	6	2	11	20	17	17	22

Tab. 9: Bezobratlí živočichové osídlující budky pro sovy a poštolky v Orlických horách

<b>blanokřídlý hmyz</b>	<b>2007</b>	<b>2008</b>	<b>2009</b>	<b>2010</b>	<b>2011</b>	<b>2012</b>	<b>2013</b>	<b>2014</b>
<b>Vosy sp.</b> ( <i>Vespula, Dolichovespula</i> )	2	3	2	0	6	1	3	5
<b>Sršeň obecná</b> ( <i>Vespa crabro</i> )	1	1	1	2	3	1	3	2
<b>Včela medonosná</b> ( <i>Apis mellifera</i> )	0	0	0	0	0	0	0	2
<b>Čmeláci</b> ( <i>Bombus</i> )	4	3	4	3	2	1	9	4
<b>Mravencovití</b> ( <i>Formicidae</i> )	0	0	0	0	0	0	1	0