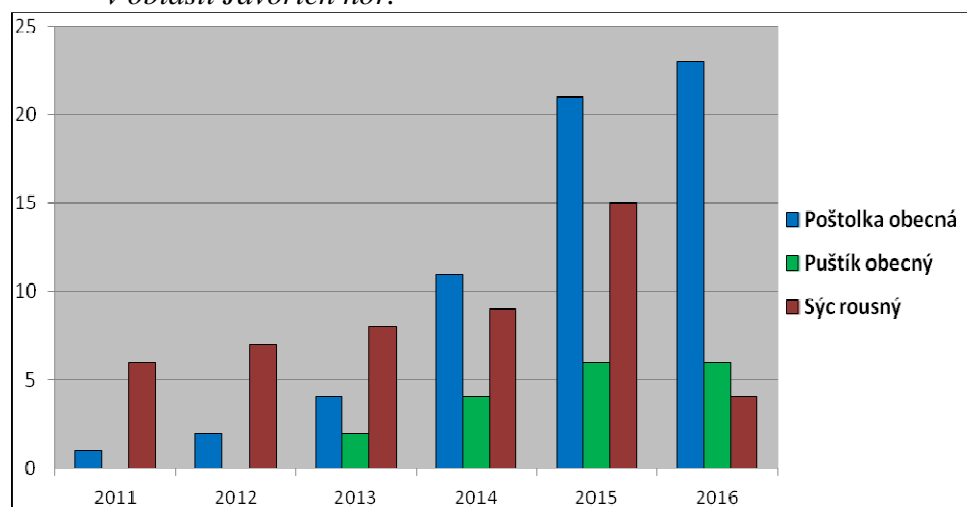


## Grafická příloha část II.

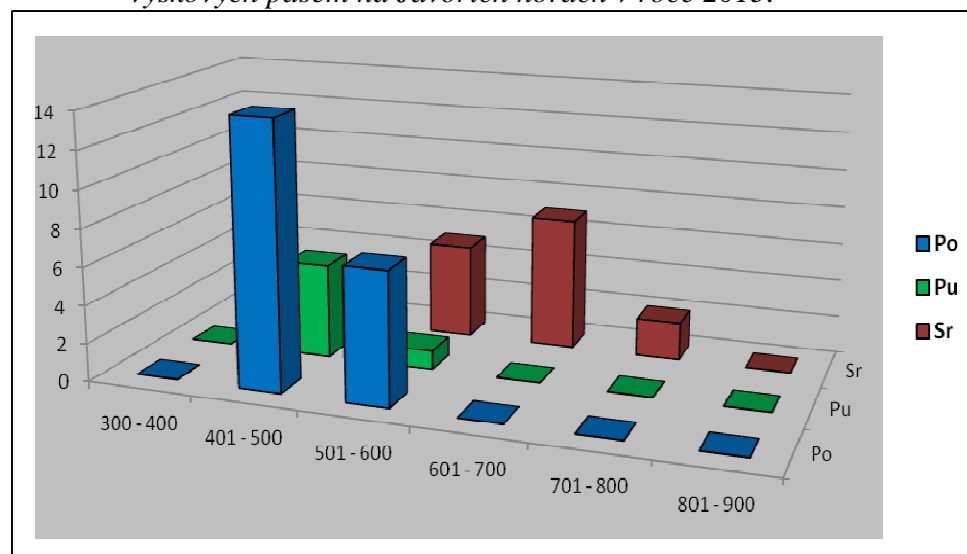
Tab. 5: Vývoj počtu hnízdících párů budkové populace dutinových dravců a sov v oblasti Javořích hor.

	2011	2012	2013	2014	2015	2016
<b>Poštołka obecná</b>	1	2	4	11	21	23
<b>Pušťík obecný</b>	0	0	2	4	6	6
<b>Sýc rousný</b>	6	7	8	9	15	4
<b>Kalous ušatý</b>	0	0	0	0	0	0
<b>Kulíšek nejmenší</b>	0	0	0	0	0	0
<b>Celkem</b>	<b>7</b>	<b>9</b>	<b>14</b>	<b>24</b>	<b>42</b>	<b>33</b>

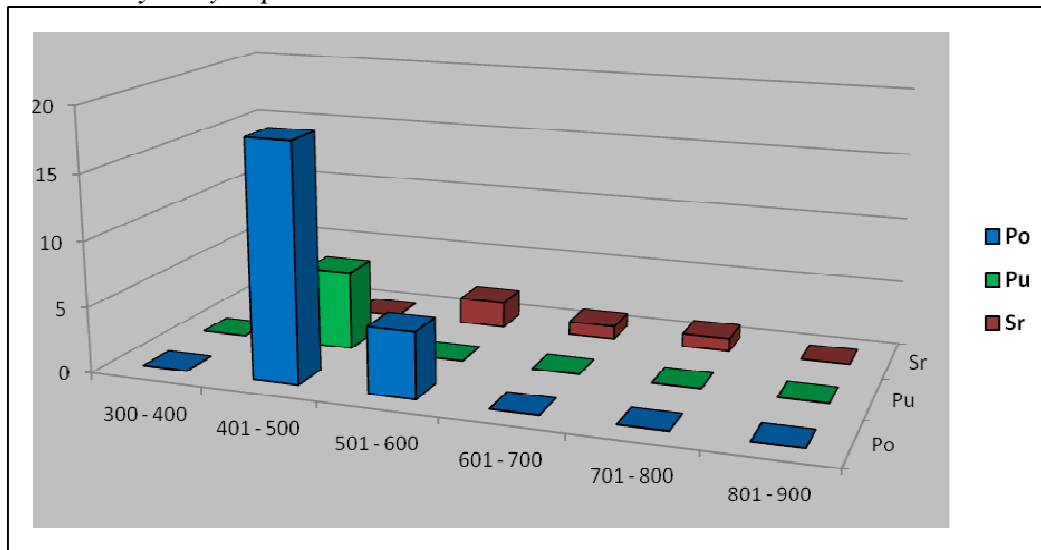
Obr. 8: Graf vývoje počtu hnízdících párů budkové populace dutinových dravců a sov v oblasti Javořích hor.



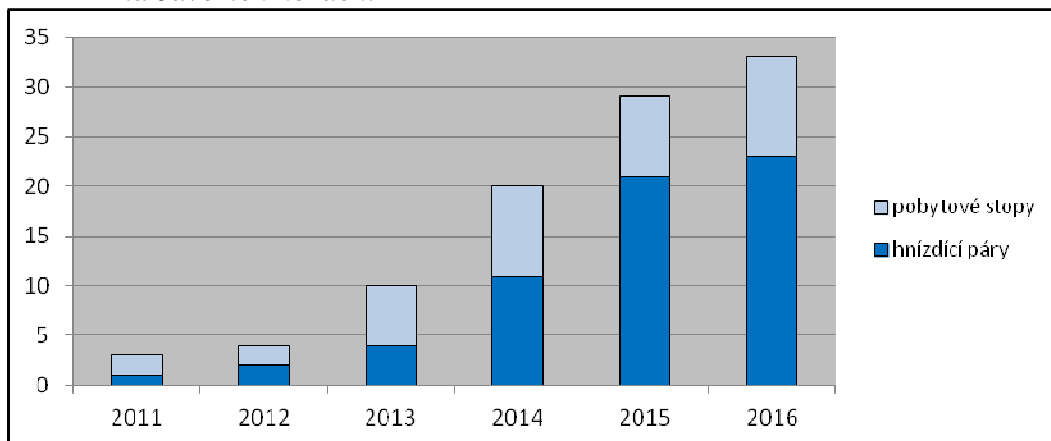
Obr. 9: Rozložení hnízdících párů budkové populace dutinových dravců a sov podle výškových pásem na Javořích horách v roce 2015.



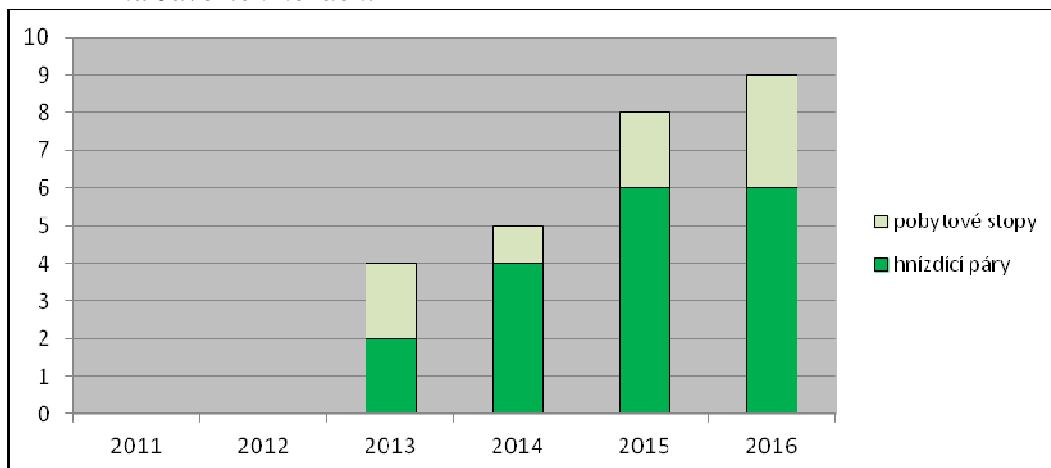
Obr. 10: Rozložení hnízdících párů budkové populace dutinových dravců a sov podle výškových pásem na Javořích horách v roce 2016



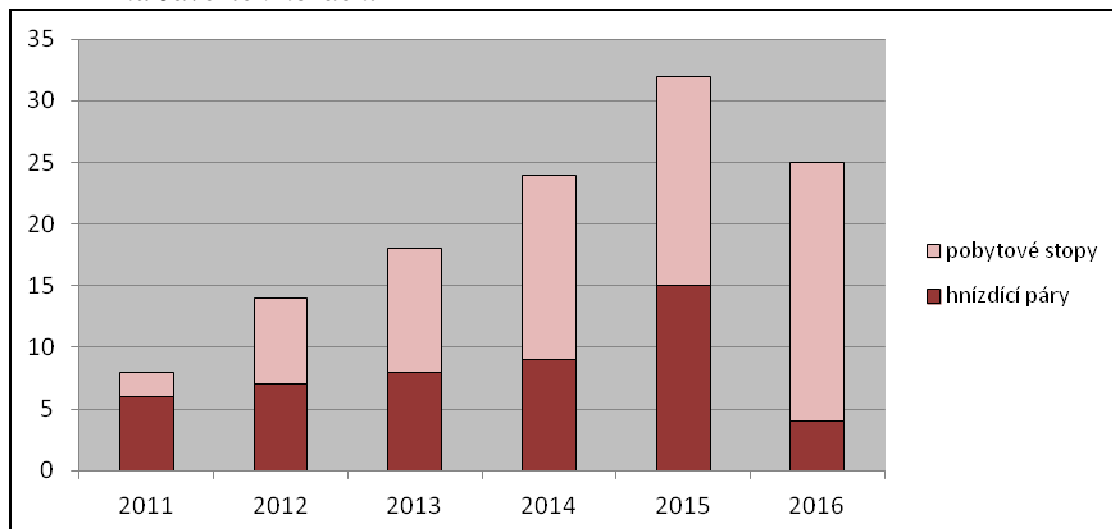
Obr. 11: Vývoj hnízdící a nehnízdící části budkové populace poštolky obecné na Javořích horách.



Obr. 12: Vývoj hnízdící a nehnízdící části budkové populace puštíka obecného na Javořích horách.



Obr. 13: Vývoj hnízdící a nehnízdící části budkové populace sýce rousného na Javořích horách.



Tab. 6: Osídlení budek pro sovy hnízdícími páry dutinových pěvců na Javořích horách.

	2011	2012	2013	2014	2015	2016
<b>Brhlík lesní (<i>Sitta europaea</i>)</b>	1	3	1	5	10	5
<b>Sýkora koňadra (<i>Parus major</i>)</b>	2	4	7	15	9	8
<b>Sýkora parukářka (<i>Parus cristatus</i>)</b>	1	1	0	0	1	1
<b>Sýkora úhelniček (<i>Parus ater</i>)</b>	1	3	4	11	9	5
<b>Rehek zahradní (<i>Phoenicurus phoenicurus</i>)</b>	1	4	5	6	4	4
<b>Lejsek černohlavý (<i>Ficedula hypoleuca</i>)</b>	1	0	1	2	1	2
<b>Červenka obecná (<i>Erithacus rubecula</i>)</b>	0	0	0	1	0	0
<b>Konipas bílý (<i>Motacilla alba</i>)</b>	0	0	0	1	0	1
<b>CELKEM</b>	<b>7</b>	<b>15</b>	<b>18</b>	<b>41</b>	<b>34</b>	<b>26</b>

Tab 7: Obsazení hnízdních budek pro dravce a sovy kunami a ostatními savci.

	2011	2012	2013	2014	2015	2016
kuna ( <i>Martes sp.</i> )	1	3	6	10	9	7
plšík lískový ( <i>Muscardinus avellanarius</i> )	3	3	2	2	3	6
myšice lesní ( <i>Apodemus flavicollis</i> )	0	0	0	0	0	2
veverka obecná ( <i>Sciurus vulgaris</i> )	1	1	1	1	1	2

Tab 8: Obsazení hnízdních budek pro dravce a sovy blanokřídlým hmyzem.

	2011	2012	2013	2014	2015	2016
vosy ( <i>Vespidae sp.</i> )	0	0	1	2	3	1
sršeň obecná ( <i>Vespa crabro</i> )	0	0	2	1	4	2
čmeláci ( <i>Bombus sp.</i> )	0	0	3	2	3	4
mravenci ( <i>Formicidae</i> )	0	0	0	0	0	0

**Vysvětlivka k používaným zkratkám v textovém, tabulkovém i grafickém zpracování:**

- Po = poštolka obecná (*Falco tinnunculus*)  
Pu = pušтік obecný (*Strix aluco*)  
Sr = sýc rousný (*Aegolius funereus*)  
Ka = kalous ušatý (*Asio otus*)  
Ku = kulíšek nejmenší (*Glaucidium passerinum*)  
Ko = sýkora koňadra (*Parus major*)  
Uh = sýkora uhelníček (*Periparus ater*)  
Mo = sýkora modřinka (*Cyanistes caeruleus*)  
Pa = sýkora parukářka (*Lophophanes cristatus*)  
Ba = sýkora babka (*Poecile palustris*)  
Bl = sýkora lužní (*Poecile montanus*)  
Br = brhlík lesní (*Sitta europaea*)  
Sd = šoupálek dlouhoprstý (*Certhia familiaris*)  
Rz = rehek zahradní (*Phoenicurus phoenicurus*)  
Lč = lejsek černohlavý (*Ficedula hypoleuca*)  
Lb = lejsek bělokrký (*Ficedula albicollis*)  
Lm = lejsek malý (*Ficedula parva*)  
Lš = lejsek šedý (*Muscicapa striata*)  
Vp = vrabec polní (*Passer montanus*)  
Rd = rehek domácí (*Phoenicurus ochruros*)  
Kb = konipas bílý (*Motacilla alba*)  
Kh = konipas horský (*Motacilla cinerea*)  
Sv = skorec vodní (*Cinclus cinclus*)  
Sp = špaček obecný (*Sturnus vulgaris*)  
Če = červenka obecná (*Erithacus rubecula*)  
St = strážlák obecný (*Troglodytes troglodytes*)